



fi  compass



# Trwały sposób osiągnięcia celów gospodarczych i społecznych UE

Instrumenty finansowe





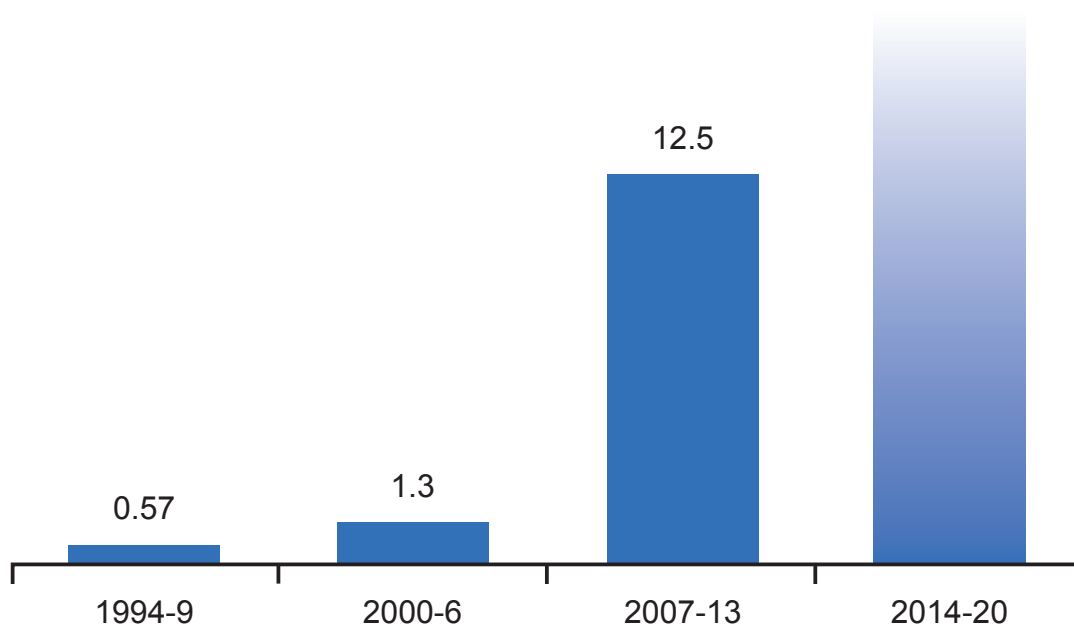
**Instrumenty finansowe współfinansowane przez Europejskie Fundusze Strukturalne i Inwestycyjne są trwałym i efektywnym sposobem inwestowania w procesy wzrostu oraz rozwoju ludzi i przedsiębiorstw w państwach członkowskich i regionach UE. Wspierają one szeroki zakres celów rozwojowych z korzyścią dla szerokiego grona odbiorców, przy jednoczesnym potencjale do ponownego wykorzystania środków na dalsze inwestycje.**

**Europejskie Fundusze Strukturalne i Inwestycyjne (EFSI)** – składające się z Europejskiego Funduszu Rozwoju Regionalnego (EFRR), Europejskiego Funduszu Społecznego (EFS), Funduszu Spójności (FS), Europejskiego Funduszu Rolnego na rzecz Rozwoju Obszarów Wiejskich (EFRROW) oraz Europejskiego Funduszu Morskiego i Rybackiego (EFMR) – mogą być wykorzystywane do wspierania rozwoju w sposób kompleksowy, poprzez inwestycje na przykład w przedsiębiorstwa, badania i rozwój, infrastrukturę, zatrudnienie i szkolenia, rolnictwo, rozwój leśnictwa i rybołówstwa, z ogólnym celem poprawy jakości życia obywateli UE. Około 450 mld € EFSI jest dostępne dla państw członkowskich i ich regionów w okresie 2014-2020. Połączone polityki: **spójności, rozwoju obszarów wiejskich oraz morska** są największym obszarem inwestycji UE na rzecz rozwoju inteligentnego, zrównoważonego i sprzyjającego włączeniu społecznemu.

Państwa członkowskie i regiony mogą korzystać z instrumentów finansowych jako efektywnego i trwałego sposobu udzielania wsparcia ukierunkowanego na priorytety programu współfinansowanego przez EFSI. Instrumenty finansowe są odpowiednie dla projektów opłacalnych finansowo, czyli tych, wobec których oczekuje się, że w przyszłości przyniosą wystarczający dochód lub oszczędności do zwrotu otrzymanego wsparcia. Instrumenty finansowe muszą wspierać rozpoznane niedoskonałości rynku, np. obszary, w których banki nie chcą pożyczać środków i/lub w których sektor prywatny nie chce inwestować.

Kwoty zainwestowane za pośrednictwem instrumentów finansowych w ramach programów EFRR i EFS znacznie wzrosły w ostatnich latach. Oczekuje się, że kwoty te jeszcze wzrosną w ramach pięciu EFSI w okresie 2014-2020, a także w kontekście Planu Inwestycyjnego dla Europy.

## Wkłady programów do instrumentów finansowych (€ mld)



Instrumenty finansowe są elastyczne i mogą zapewnić wsparcie w postaci najlepiej dostosowanej do inwestycji, np. pożyczki, mikrokredytu, gwarancji lub wejścia kapitałowego:

## Instrumenty finansowe: Rodzaje wsparcia i przykłady poglądowe

### Pożyczki

Pożyczki są finansowaniem skierowanym do firmy lub osoby fizycznej, które musi zostać zwrócone zgodnie z przyjętym harmonogramem. Są one wykorzystywane w obszarach, w których banki nie są skłonne pożyczać środków lub aby zaoferować finansowanie na lepszych warunkach (np. niższe oprocentowanie, dłuższy okres spłaty lub mniejsze wymagania dotyczące zabezpieczeń).

Finansowany ze środków UE program pożyczkowy w Estonii wspiera renowację do nowoczesnych standardów 619 budynków mieszkalnych z ponad 22 tys. mieszkań, osiągając znaczne oszczędności energii i poprawę środowiska życia dla mieszkańców.

### Mikrokredyt

Mikrokredyty to małe pożyczki udzielane ludziom i bardzo małym przedsiębiorstwom, którzy często są wykluczeni z dostępu do usług finansowych. Są zazwyczaj udzielane na krótki okres i bez lub przy niskim wymaganym zabezpieczeniu.

Na Węgrzech finansowany ze środków UE połączony program mikrokredytów i dotacji poprawił sytuację ponad 9 tys. rozwijających się mikroprzedsiębiorstw poprzez zwiększenie ich dostępu do środków finansowych.



## Gwarancje

Gwarancje zapewniają bezpieczeństwo pożyczkodawcy, że jego kapitał będzie spłacany w całości lub w części, jeżeli pożyczkobiorca zalegał będzie w spłacie pożyczki. Udzielający gwarancji będzie zobowiązany do pokrycia niedoboru lub braku spłaty zadłużenia kredytobiorcy.

Z finansowanego ze środków unijnych programu gwarancji w Rumunii udzielono gwarancji dla ponad 694 beneficjentów (rolników i MŚP na terenach wiejskich), aby wspomóc poprawę ich metod produkcji oraz ochronę i poprawę stanu środowiska. To do tej pory pomogło to stworzyć lub utrzymać 10,2 tys miejsc pracy.

## Wejścia kapitałowe

Instrumenty kapitałowe zakładają zainwestowanie kapitału w daną firmę w zamian za całkowity lub częściowy udział we własności tej firmy. Inwestor kapitałowy może sprawować częściową kontrolę nad zarządzaniem firmą oraz uczestniczyć w podziale zysków firmy. Instrumenty te obejmują kapitał typu 'venture' (czasem zwany kapitałem podwyższonego ryzyka), kapitał zaangażowany i kapitał początkowy. Zwrot z inwestycji zależy od wzrostu i rentowności działalności firmy. Jest on uzyskiwany, gdy inwestor sprzedaje swój udział w firmie innemu inwestorowi ("wychodzi" z firmy) lub za pośrednictwem pierwotnej oferty publicznej (IPO).

W ramach finansowanego przez UE instrumentu kapitału podwyższonego ryzyka w Saksonii w Niemczech zainwestowano w 45 młodych firm, pomagając im przezwyciężyć trudną fazę rozruchu oraz wspierając ich rozwój, umożliwiając im wykorzystanie innowacyjnych pomysłów i technologii. To przyczyniło się do stworzenia lub utrzymania ponad 450 miejsc pracy.

## Jak działają instrumenty finansowe?

Fundusze są alokowane z budżetu UE na rzecz państw i regionów do prowadzenia siedmioletnich strategii rozwoju gospodarczego i społecznego, które mieszczą się w strategii wzrostu gospodarczego i zatrudnienia Europy w perspektywie roku 2020, a które są opisane w "programach" uzgodnionych z Komisją Europejską. Programy te są realizowane przez państwa członkowskie i regiony UE, które decydują, jakiego rodzaju projekty i inwestycje są najlepiej dostosowane do ich strategii. Praca ta jest organizowana przez "instytucje zarządzające" w każdym państwie i/lub regionie. Instytucje zarządzające decydują, gdzie udzielać wsparcia w formie dotacji, a gdzie instrumentów finansowych.



Przed alokowaniem środków do instrumentu finansowego, instytucje zarządzające muszą ocenić, co jest potrzebne, dlaczego i przez kogo. Na przykład region może mieć firmy wysokich technologii, które nie mogą uzyskać dostępu do standardowego finansowania bankowego, ponieważ ich projekty są zbyt ryzykowne. Albo mogą istnieć bardzo małe firmy oraz takie, które nie mogą uzyskać pożyczek, ponieważ nie mają historii bankowej lub nie mają wystarczającego zabezpieczenia. W oparciu o szczegółową ocenę potrzeb może zostać utworzony jeden lub więcej instrumentów finansowych.

Instrumenty finansowe są zazwyczaj zarządzane przez krajowe lub regionalne instytucje finansowe (takie jak np. banki), które są wybierane i powierza im się prowadzenie instrumentów finansowych w imieniu instytucji zarządzającej. Instrumenty finansowe wykorzystujące środki unijne w związku z tym są dostarczane regionalnie lub lokalnie, często przez instytucje, które są już znane tym, którzy ostatecznie otrzymają wsparcie.

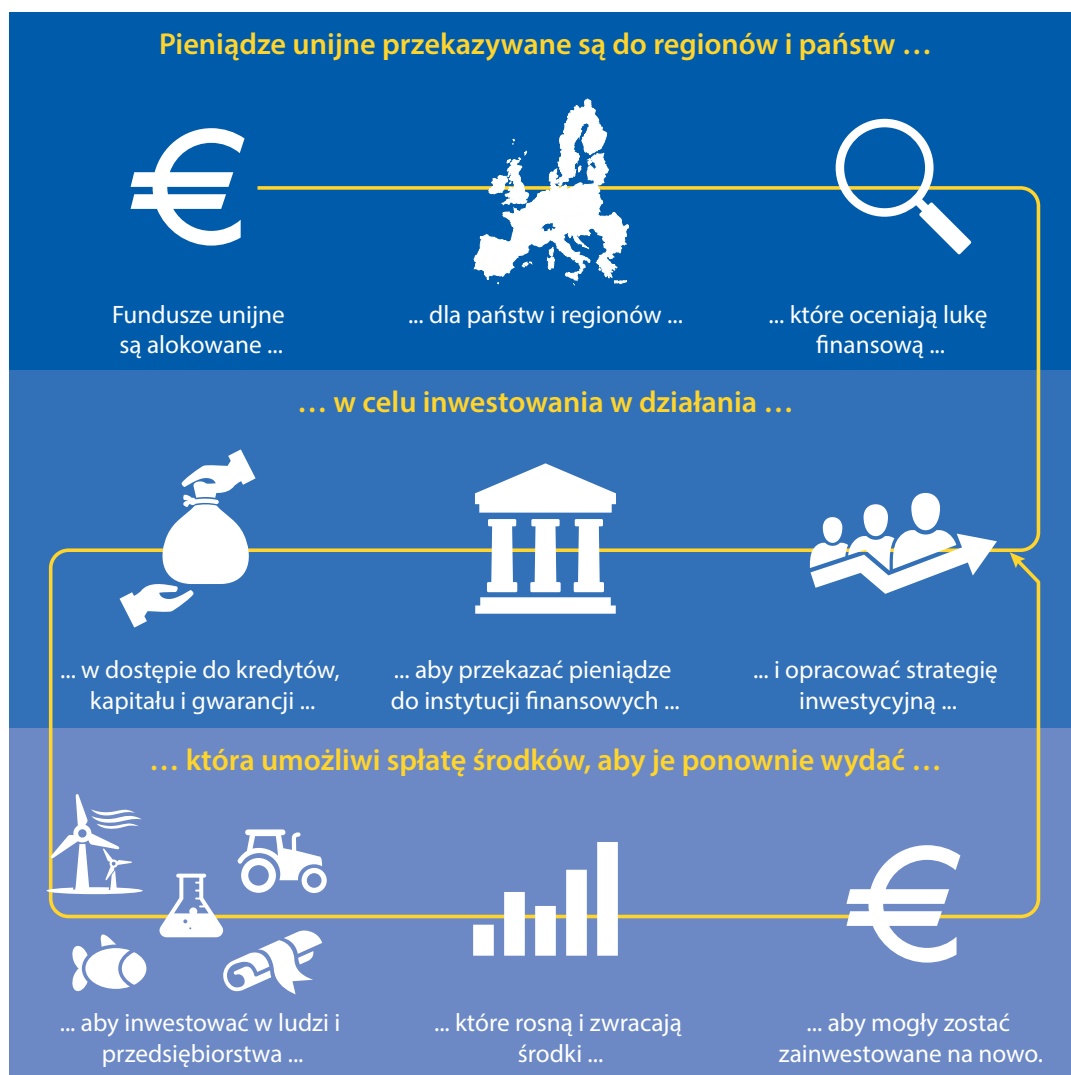
Instrumenty finansowe muszą być inwestowane w projekty, które promują cele EFSI. Mogą one obejmować dowolny z jedenastu celów tematycznych określonych dla okresu 2014-2020:

- Badania i innowacje
- Technologie informacyjne i komunikacyjne (ICT)
- Konkurencyjność MŚP (w tym przedsiębiorstw wiejskich, przetwórstwa rybnego i akwakultury)
- Gospodarka niskoemisyjna
- Dostosowanie do zmian klimatu i zarządzanie ryzykiem
- Środowisko i efektywność zasobów
- Zrównoważony transport i usuwanie niedoborów przepustowości na sieciach transportowych
- Zatrudnienie i mobilność pracowników
- Włączenie społeczne i przeciwdziałanie ubóstwu
- Edukacja
- Zdolność instytucjonalna

Instrumenty finansowe wspierane z EFSI muszą być zgodne ze szczegółowymi przepisami prawnymi, które zostały ustanowione w ramach szeregu aktów prawodawstwa: Rozporządzenia ustanawiającego wspólne przepisy (CPR), które reguluje wdrażanie EFSI; każdego z rozporządzeń dotyczących poszczególnych funduszy oraz kilku powiązanych aktów delegowanych i rozporządzeń wykonawczych.



## Jak działają instrumenty finansowe?



## Instrumenty finansowe oferują wiele korzyści

Pieniądze są spłacane i wykorzystywane wciąż na nowo w tym samym regionie dla innych inwestycji. Jest to szczególnie ważne w czasach cięć wydatków publicznych.

Pieniądze publiczne **przyciągają inwestycje prywatne**. Na przykład tak zwane “anioły biznesu” mogą inwestować w małe przedsiębiorstwa wraz z instrumentami finansowymi przez UE, podczas gdy nie zainwestowałyby samodzielnie. Nieruchomości miejskie, które w innym przypadku pozostawałyby niewykorzystane, można przeznaczyć do wykorzystania dla szeregu celów komercyjnych i przemysłowych, ponieważ deweloperzy budowlani mogą zostać namówieni do zaangażowania.



Dzięki wsparciu przez UE funduszu gwarancyjnemu banki mogą pożyczać środki przedsiębiorcom niemogącym zaoferować wystarczającego zabezpieczenia.

Wraz z inwestycjami prywatnymi napływa **wiedza inwestorów prywatnych**. Firmy i władze lokalne mogą korzystać w rozwoju swoich projektów z podejścia sprawdzonego w praktyce, jako że organizacje powołane do zarządzania instrumentami finansowymi są motywowane, aby dbały o powodzenie swoich inwestycji.

## Co to oznacza dla Ciebie?

- Jako **krajowy, regionalny lub lokalny organ władzy**, możesz zwiększyć wpływ pieniędzy dostępnych na rozwój na danym obszarze poprzez przyciąganie innych źródeł finansowania i ponowne inwestowanie pieniędzy spłaconych.
- Jako **pośrednik finansowy**, możesz przyczynić się do trwałego rozwoju w swoim regionie, wspomagając inwestowanie środków UE w zamian za opłaty za zarządzanie, jednocześnie potencjalnie poszerzając swoją bazę klientów.
- Jako **obywatel, przedsiębiorca lub przedsiębiorstwo**, możesz być w stanie uzyskać dostęp do finansowania, którego wcześniej nie oferowały Ci banki albo proponowały tylko na nieatrakcyjnych warunkach. Twoja instytucja zarządzająca poinformuje Cię o pośrednikach finansowych w Twoim regionie i o produktach finansowych, współfinansowanych ze środków UE, które mogą być odpowiednie dla Ciebie.

### Instytucje zarządzające

- dążą do realizacji celów programu np. wspierając wzrost MŚP w regionie poprzez zwiększenie dostępu do środków finansowych
- ponownie wprowadzają do obiegu w obszarze programu powracające środki
- Instrumenty finansowe mogą współdziałać z dotacjami w sposób komplementarny
- zachęcają do współinwestowania ze strony sektora publicznego i prywatnego, zwiększając zasoby i efekty programu
- pomagają w rozwoju strony podażowej poprzez budowanie potencjału i dodatkowy kapitał

### Banki/ Zarządzający Funduszami/ Inwestorzy

- dywersyfikacja / rozszerzenie oferty produktowej, działań lub możliwości inwestycyjnych
- udział sektora publicznego dzieli ryzyko
- dodatkowe środki pomagają w rozwoju produktów dla nowych rynków lub takich, które wcześniej nie były opłacalne
- możliwości zarządzania funduszami

### Odbiorcy ostateczni

- mogą uzyskać dostęp do funduszy, z których żadne nie były wcześniej dostępne
- pozyskują fundusze poprzez banki i innych pośredników finansowych w regionie, często z wykorzystaniem prostszych procedur aplikacyjnych niż w przypadku standardowych pożyczek bankowych
- można łączyć z miękkim wsparciem, takim jak konsultacje i doradztwo
- różne rodzaje dostępnych instrumentów

---

[www.fi-compass.eu](http://www.fi-compass.eu)  
[contact@fi-compass.eu](mailto:contact@fi-compass.eu)  
© EIB (2015)

**European Commission**  
Directorate-General  
Regional and Urban Policy  
Unit B.3 “Financial Instruments and IFIs’ Relations”  
B-1049 Brussels

**European Investment Bank**  
Advisory Services  
fi-compass  
98-100, boulevard Konrad Adenauer  
L-2950 Luxembourg